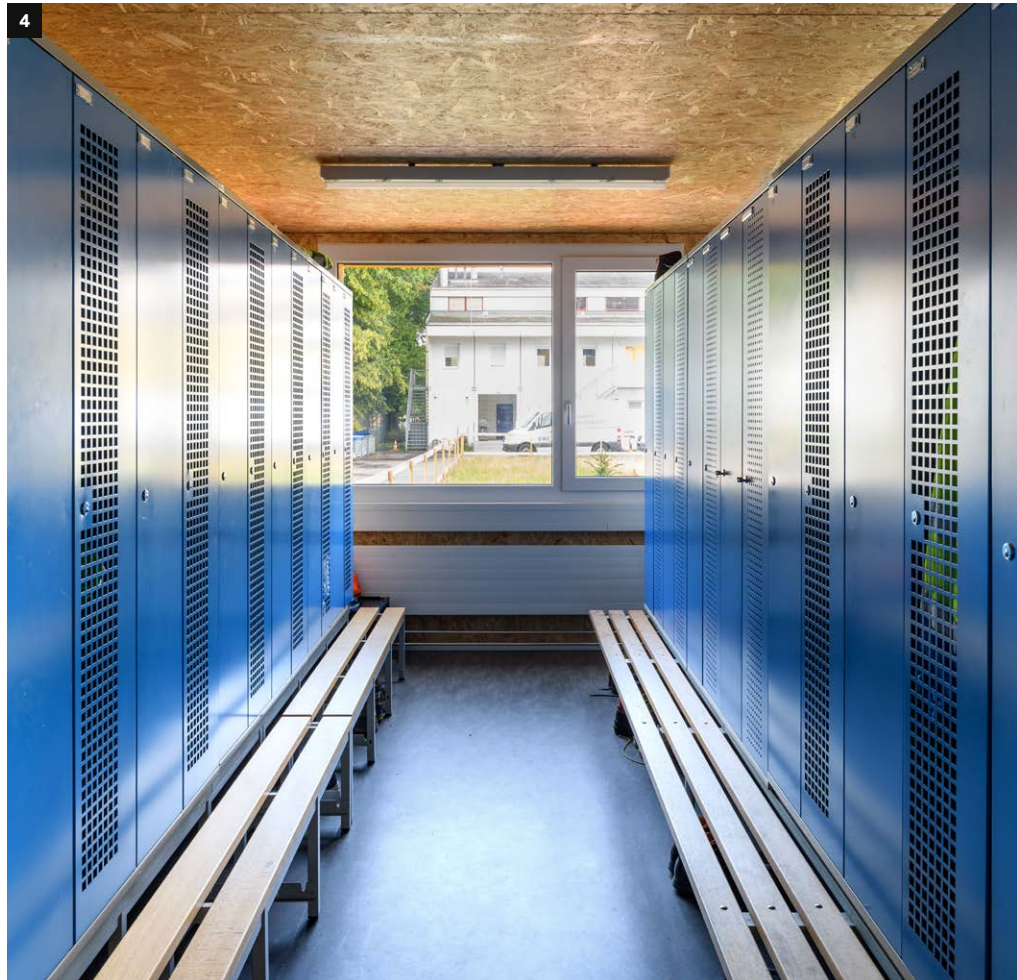
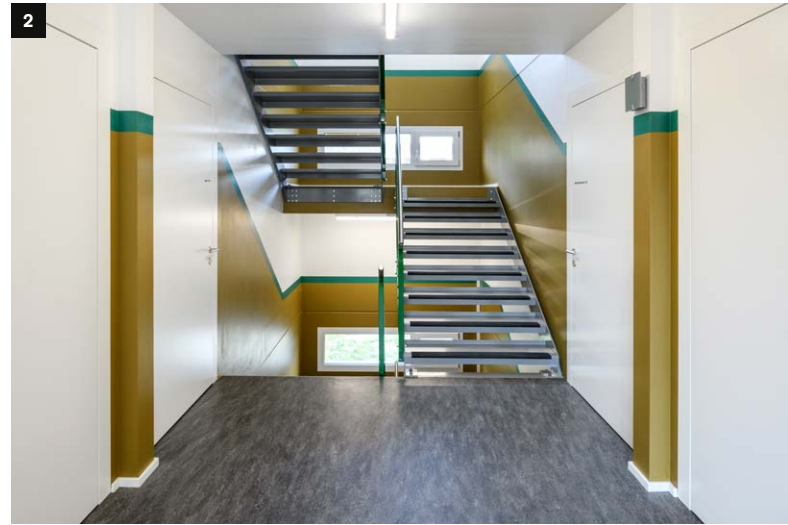




Occasionsmodule für eine neue Nutzung

Provisorischer Netzstützpunkt ewz,
Altstetten

Im Rahmen des Projekts «Instandsetzung und Optimierung ewz-Areal Herdern (ewzWHH)» musste das ewz einen Teil der Arbeitsplätze auslagern. Blumer Lehmann realisierte dazu Mitte 2022 ein Büroprovisorium in Modulbauweise für rund 60 Mitarbeitende im Untergewerk Altstetten. Das Büroprovisorium wird voraussichtlich bis 2027 genutzt. Nach dem Einsatz im temporären Bürogebäude stehen die Occasionsmodule für eine neue Nutzung in gleicher oder anderer Anwendung zum Verkauf. Die Holzmodule können nach Ihren Vorstellungen ein- bis dreigeschossig um- und ausgebaut und nach Ihren Bedürfnissen eingerichtet werden.



- 1 Besprechungsraum mit knapp 40 m² Fläche
- 2 Grosszügiges und helles Treppenhaus
- 3 Dusche im Erdgeschoss
- 4 Garderobe mit abschliessbaren Schränken

Ansichten und Grundrisse

Projektdaten

RAUMPROGRAMM

3 Büros, 1 Aufenthaltsraum mit
Küche, 2 Toiletten, 2 Garderoben,
2 Duschen, 1 Technikraum

ANZAHL GESCHOSSE

3

AKTUELLE NUTZUNGSDAUER

5 Jahre

AKTUELLER STANDORT

Altstetten, ZH

VERFÜGBARKEIT

2027

KOSTEN

auf Anfrage

BRUTTOGESCHOSSFLÄCHE

BGF

350 m²

ANZAHL MODULE

21

GEBÄUDEHÖHE

9,92 m

GEBÄUDEFLÄCHE

9,57 × 21,41 m

INNENHÖHE

2,49 m

BODENBELAG

Linoleum bzw. Keramikplatten in
den Nasszellen

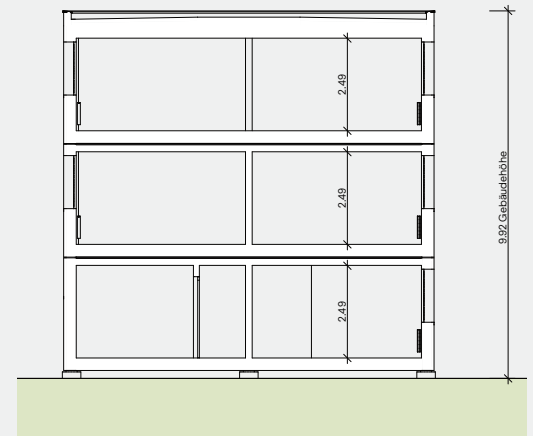
HEIZUNG

Wärmepumpe mit
Radiatorenheizung

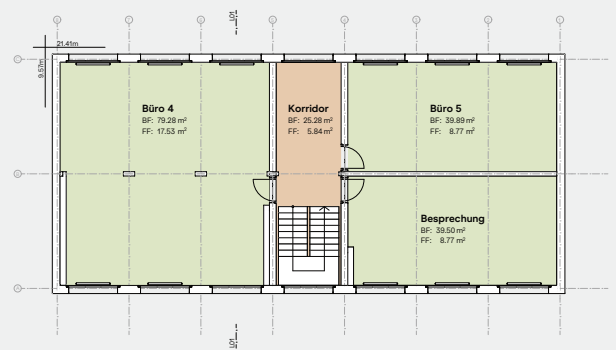
SPEZIELLES

Fassadengestaltung mit Schalt-
tafeln Typ Kaufmann K1 Yelloplan

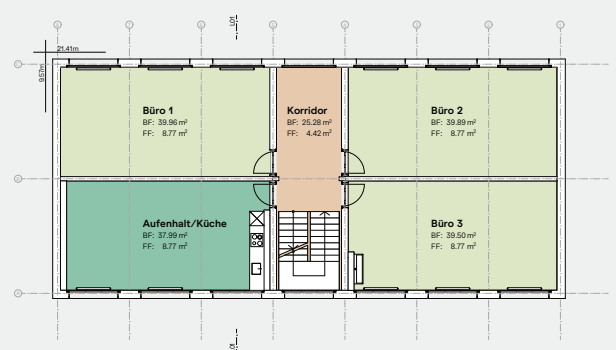
Querschnitt



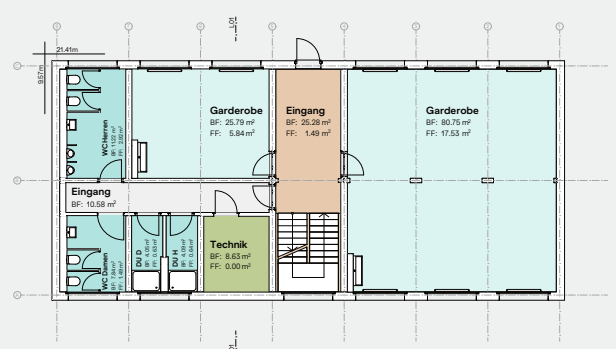
Dachgeschoss



Obergeschoss



Erdgeschoss



Neue Ideen für langlebige Holzmodule

Ob Schule, Büro, Geschäft, Krankenhaus oder Wohnung: Modulare Holzbauten bieten kurzfristig hochwertigen Raum, wo und wie er gebraucht wird. Dabei sorgt der nachhaltige Baustoff Holz für eine günstige graue Energiebilanz und ein gesundes, behagliches Raumklima. Und vor allem, wenn die einzelnen Module wiederverwendet und zu einem neuen Gebäude zusammengesetzt werden, kommt die Nachhaltigkeit voll zum Tragen.

Wir beraten Sie gerne über die Möglichkeiten der Planung, Umnutzung und Finanzierung Ihres individuellen Modulbaus. Sprechen Sie mit uns über Ihre Ideen und Bedürfnisse.

Kontakt

MIGGA HUG

Leiter GU/TU-Leistungen |
Architekturplanung | Schweiz
Mitglied der Bereichsleitung
+41 71 388 58 23
migga.hug@blumer-lehmann.com

HAUPTSITZ

Blumer-Lehmann AG
Erlenhof | 9200 Gossau | CH
T +41 71 388 58 58
info@blumer-lehmann.com



- 1 Hochwertiges Büroprovisorium in kompakter Grösse
- 2 Eigenwillige Fassadengestaltung mit gelben Schalltafeln